

サブロー.tvについてのお問い合わせ



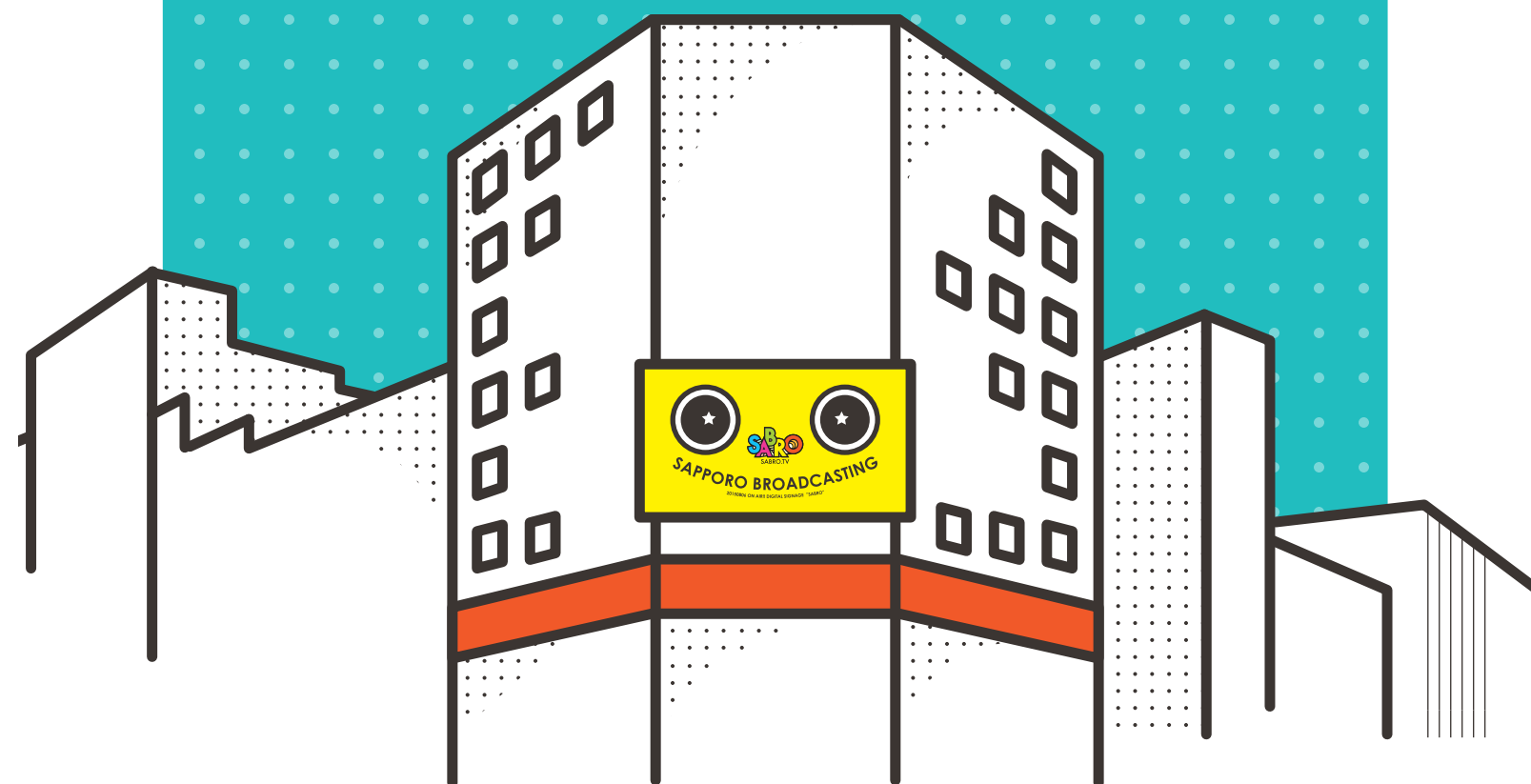
〒064-0809 札幌市中央区南9条西3丁目2-12 札幌K・Sビル5F
ホワイトカンパニー公式サイト - <http://white-co.jp>
SABRO.TV公式サイト - <http://sabro.tv>

◆ デジタルサイネージ事業部

☎ 011-563-9955 ✉ sabro@white-co.jp



DIGITAL SIGNAGE "SABRO"
SAPPORO BROADCASTING



Since 2015.08.06

札幌で最もメジャーな「すすきの交差点」に、
北日本最大の359インチ街頭ビジョン
それが**サブロー.TV**です。

市電・バス停
のりば正面

地下街
- ポールタウン -
南端入口

地下鉄南北線
「すすきの」駅
出口

地下鉄すすきの駅**出口**で、地下街南端の**出口**

札幌中心街は冬期間の寒さや雪から逃れるために、古くから地下街が発達し多くの方が地下を通行していますが、サブロー.TVはその地下街の南端出口に位置していますので、「地下通行で目につくことがない」ということはありません。



商業施設(ラフィラ)テナントの
バナーのみ

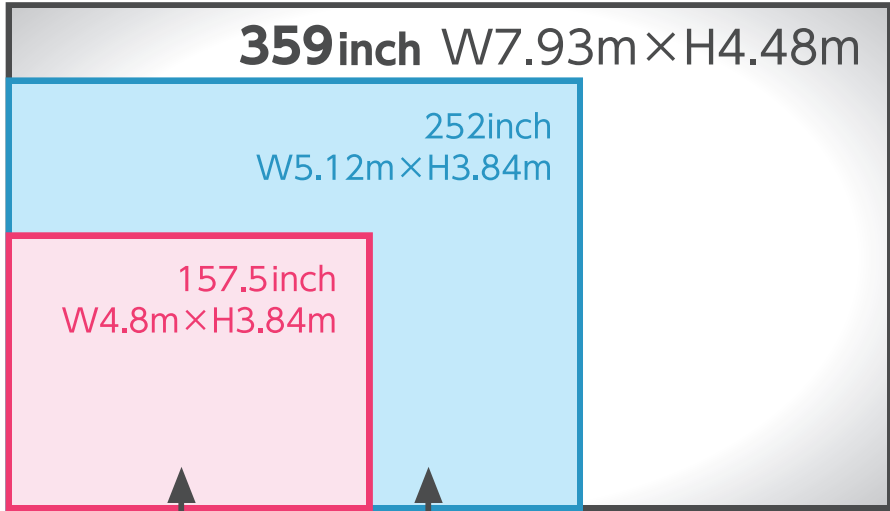


北東角: アサヒビール



南東角: ニッカウスキー
麒麟ビール

359インチって、こんなに大きい!!



札幌市内設置の主なビジョンサイズ

札幌市内設置の主なビジョンと比べ**面積1.8倍以上!!**
さらに一般的なテレビと同じ縦横比(16:9)なので映像素材をビジョン一杯に表示できます!!

高精細!!



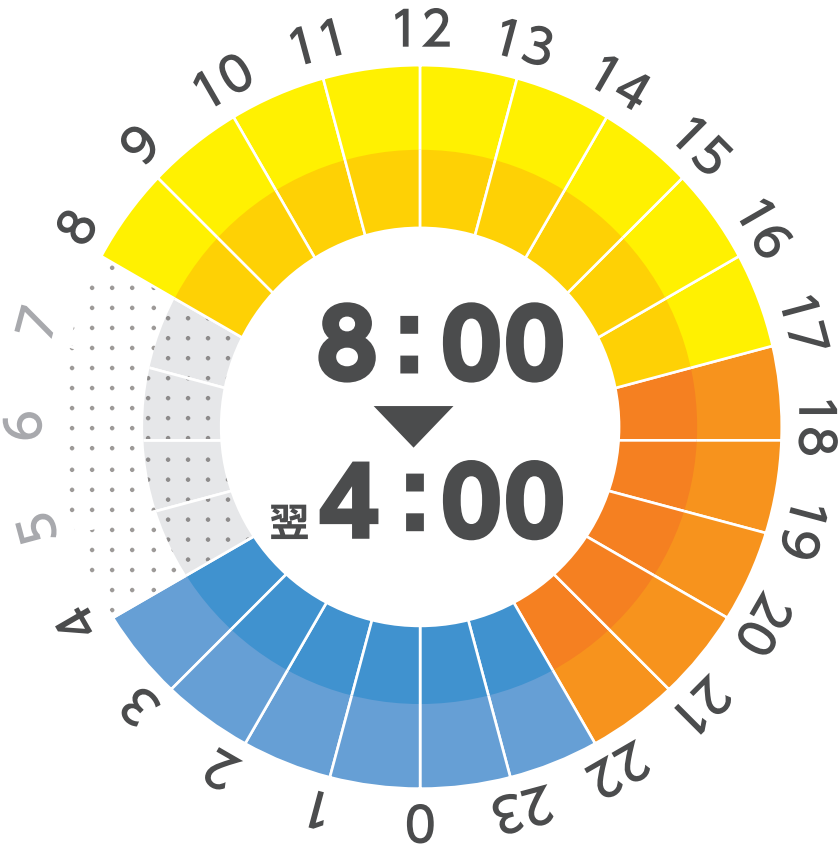
従来のビジョン



SABRO.TV のビジョン

高精細だから、**小さい文字**もしっかり読めます！

放映時間帯 / 8:00～翌4:00



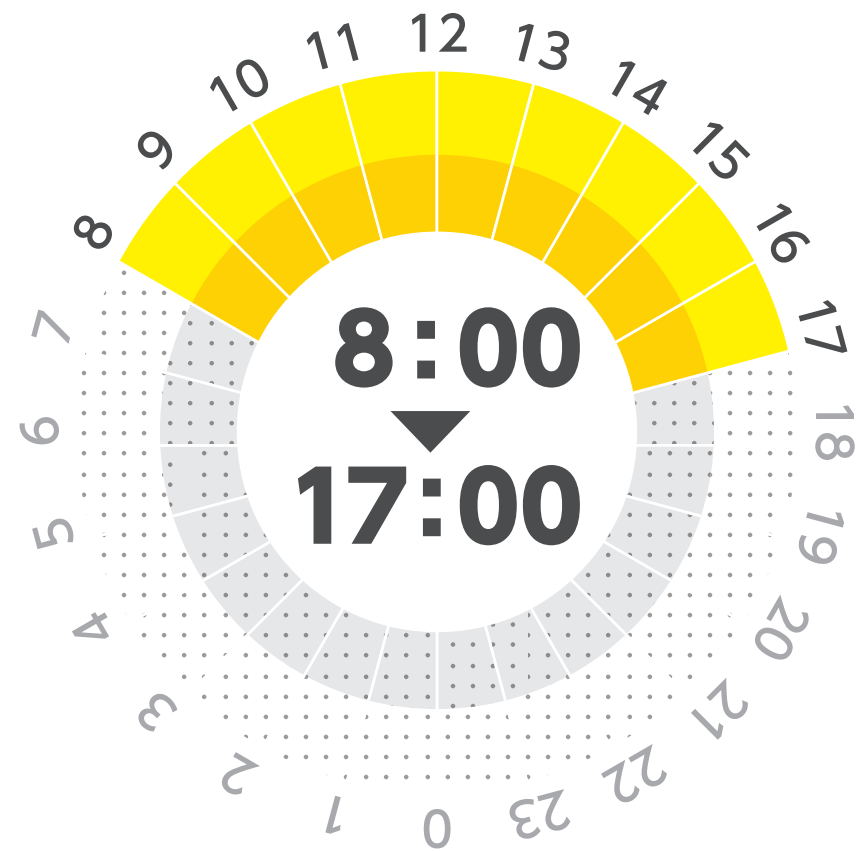
Aタイム	8:00～17:00
Bタイム	17:00～22:00
Cタイム	22:00～翌4:00

の各時間帯に分割して放映します。

※4:00～8:00までは休止。
※1か月=28日を放映基準日数とします。

掲出プラン#01

Aタイム



放映時間 8:00~17:00

放送回数 1時間: **4回/15秒** 1日: **36回** 1ヵ月: **1008回**

放映料金 **280,000円/月**

- 観光客(チェックイン、アウト)
- サラリーマン層(出勤~退勤)
- すすきのへ出勤する飲食店関係者
- 国道36号線を通る一般車両

**週末は
学生ほか
全世代!!**



通勤時間帯を狙う!!

※1ヵ月=28日を放映基準日数とします。

掲出プラン#02

Bタイム



放映時間 17:00~22:00

放送回数 1時間: **4回/15秒** 1日: **20回** 1ヵ月: **560回**

放映料金 **300,000円/月**

- サラリーマン層(退勤後の飲食)
- 飲食をする観光客
- すすきのへ出勤するスタッフさん
- 2次会へ向かう層



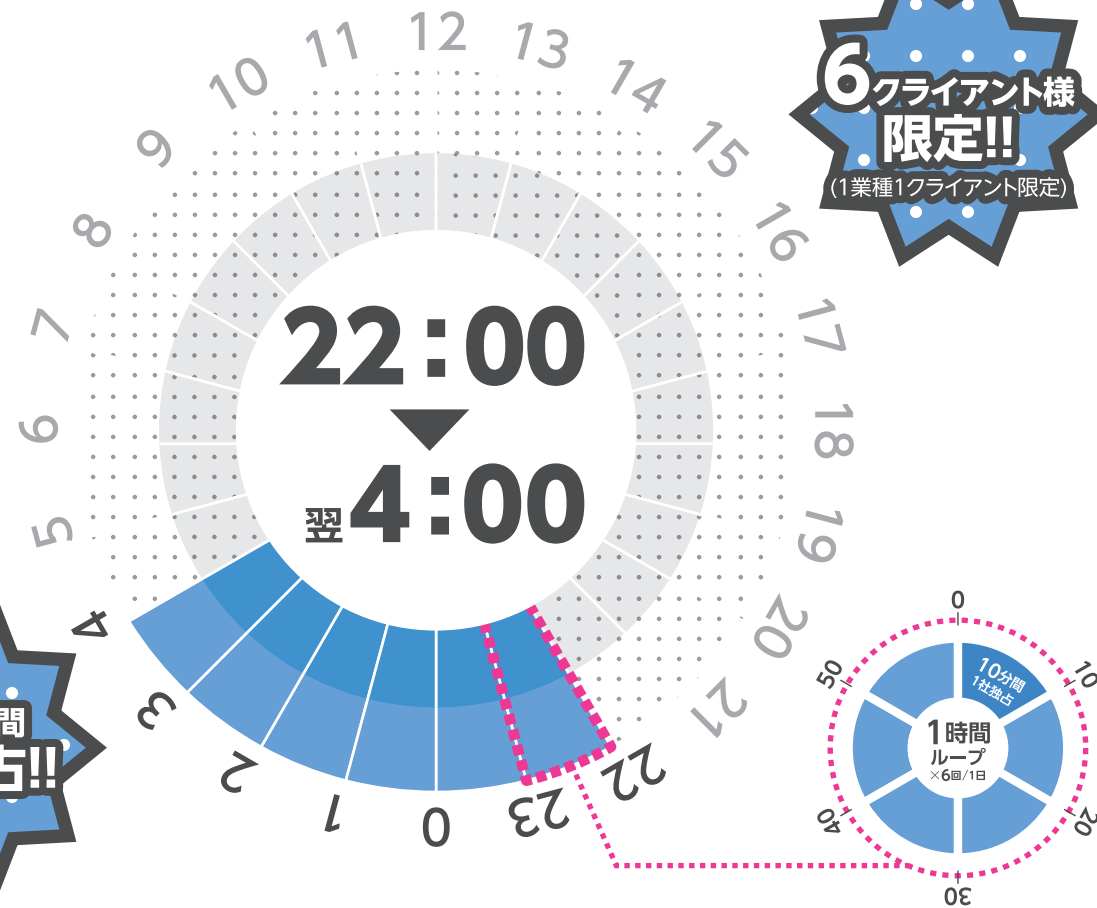
2次会向けコアタイム!!

※1ヵ月=28日を放映基準日数とします。

掲出プラン#03

Cタイム
-消音時間帯-

**6クライアント様
限定!!**
(1業種1クライアント限定)



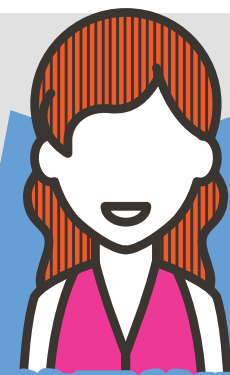
**10分間
1社独占!!**
(無音)

放映時間 **22:00~翌4:00**

放送回数 1時間: **1回/10分** 1日: **6回** 1ヵ月: **168回**

放映料金 **400,000円/月**

- 2次会後終電前に帰宅する人たち
- 終電を逃した人たち
- すすきのから退勤するスタッフさん
- 始発待ちの若年層



終電前!!

※1ヵ月=28日を放映基準日数とします。

SABRO.TV スペック

サブロー.TV スペック

LED 素子	SMD タイプ / 16mm ピッチ
サイズ (インチ)	約 35.9 型
ディスプレイサイズ	(W)7,936mm × (H)4,480mm
走査線数	水平 496 × 垂直 280Lines
画素数	138,880 画素
画素密度	3,906 画素 / m ²
輝度	5,000cd / m ² 以上
表示階調	4,096 階調相当以上 (12bit)
音響	ディスプレイ左右にスピーカー (BOSE)

視聴可能範囲歩行者

年 間	5,000万人 ※ 雪まつり時期: 230 万人 よさこいソーラン祭時期: 190 万人 オータムフェスト時期: 200 万人
-----	--

周辺状況

アクセス	札幌市営地下鉄 南北線すすきの駅 東豊線豊水すすきの駅 札幌市電 すすきの駅 各社バス停留所 地下街ポールタウン出口 (地下街最南端)
商業施設	ススキノラフィラ、札幌東急REIホテル 他
飲食店	周辺に多数

その他

以前は、サントリー「響」のネオン看板が設置されておりました (2010年6月完全撤去)。

撤去後数年のブランクがあるため、当該エリアにおけるサブロー.TV 設置によるインパクトは非常に大きいと思われます。

日本有数の観光名所のため、テレビ・映画等他メディアへの露出が予想されます。

サブロー.TV において弊社既存メディアやスマホアプリと連動する動画広告を放送することで、より効果的な告知・周知・広告効果を期待できます。

MAP



入稿素材について

素材入稿期限：**放映開始日の7日前締切**

※ 変換が必要な素材の場合は、上記期限までに変換が完了している必要があります。

入稿形式

データにて入稿してください

※ VHS / mini-DV / D2 / HD-CAM / DVD-Video / Blu-ray等の素材は別途変換費用を頂きます

データ規格 : MPEG2 (.meg .mpeg .m2p) 形式 or .mov形式 or .avi形式

映像サイズ : 1280 × 720px or 1920 × 1080px
※ セーフティーゾーン90%以内、プログレッシブスキャンを推奨

映像サイズ : 29.97fps

アスペクト比 : 16:9
※ 4:3の素材の場合は左右に黒帯(ピラー)が入ります(非推奨)

音声サンプルレート : 48kHz

オーディオレベル : 旧放送基準 (-20dB=0VU) or 平均ラウドネス値-24.0LKFS

無音部分 : 素材音声の**最初と最後に“0.5秒(15フレーム)の無音”部分が必要です。**
無音が無い場合は、冒頭、及びエンド部分の0.5秒分の音声**がカット**されます。

※ 各種コピーガード等のDRM(デジタル著作権管理)が施されている素材は使用できかねます。予めご了承ください。

White Company COMPANY OVERVIEW - 会社概要 -

社名	株式会社ホワイトカンパニー	従業員数	25 名 (アルバイト含む)
住所	〒064-0809 札幌市中央区南 9 条西 3 丁目 2-12 札幌 K・S ビル 5F	主要取引銀行	北海道銀行 北洋銀行 北空知信用金庫
電話 / FAX	011-563-9955 / 011-563-5989	主要取引企業	サッポロビール株式会社 北海道コカ・コーラボトリング株式会社 株式会社寺岡精工 株式会社北海道日本ハムファイターズ 株式会社コンサドーレ
URL	http://white-co.jp/	加盟団体	札幌中島ライオンズクラブ 北海道暴力追放センター
設立	2003 年 10 月 10 日		
資本金	1,000 万円		
役員	代表取締役 小玉 享幸 専務取締役 神田 宗儀 常務取締役 佐藤 晋也		
事業内容	● 広告／出版業 ● デジタルサイネージ事業		

